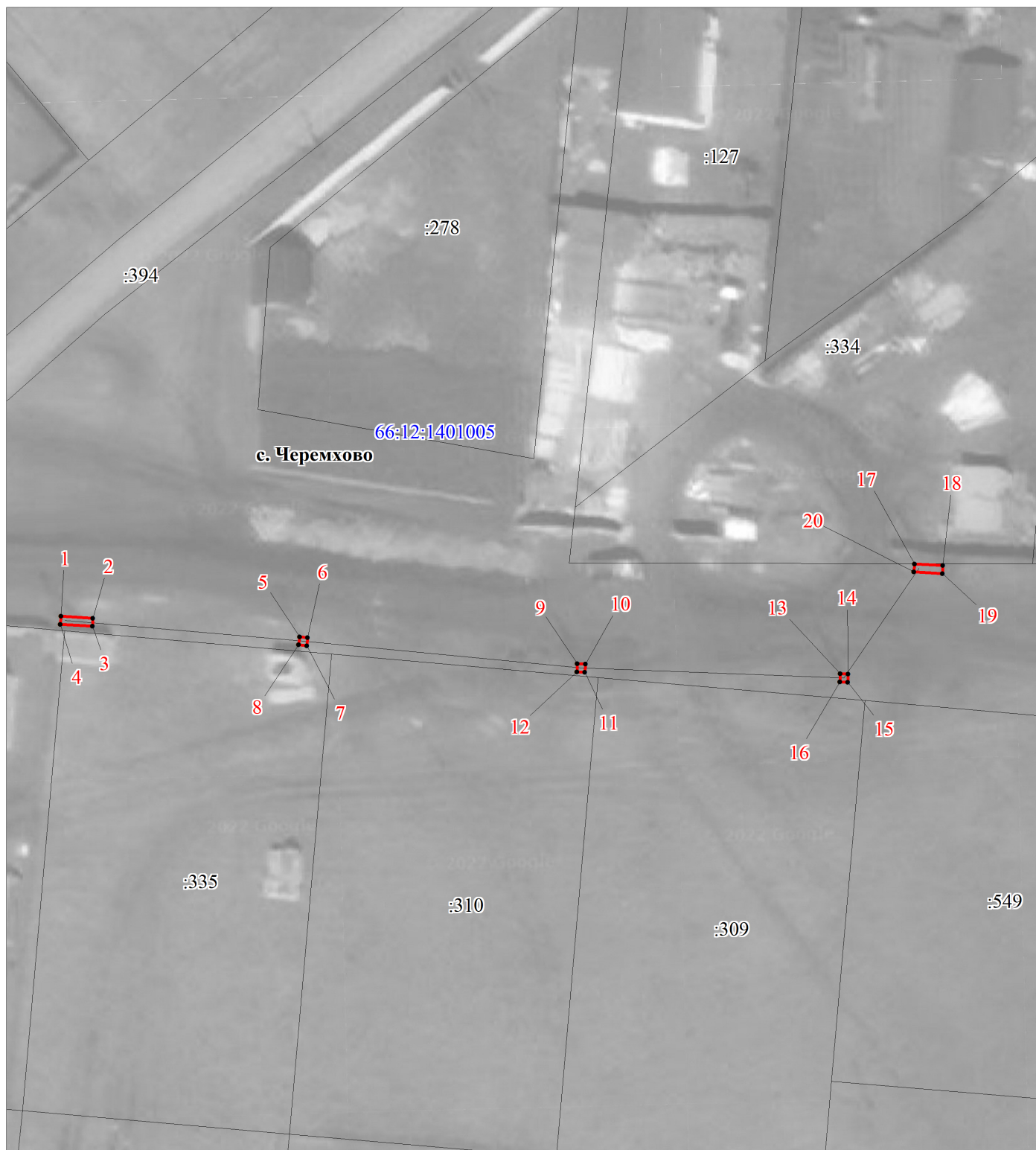


Публичный сервитут  
 Строительство отпайки ВЛИ-0,4 кВ от ВЛИ-0,4 кВ Быт от ТП-7154, до границ земельного участка заявителя  
 (электрообеспечение жилого дома, находящегося по адресу: Свердловская область, Каменский ГО, с. Черемхово, кадастровый номер земельного участка: 66:12:1401005:335)(0,09 км)  
 Схема расположения границ публичного сервитута



М 1:700

Условные обозначения:

- -граница публичного сервитута
- -граница земельного участка, учтенного в ГКН
- -граница кадастрового квартала
- -ось линии
- 66:01:0201002 -номер кадастрового квартала
- :28 -номер земельного участка, учтенного в ГКН

# ОПИСАНИЕ МЕСТОПОЛОЖЕНИЯ ГРАНИЦ ПУБЛИЧНОГО СЕРВИТУТА ПО ОБЪЕКТУ

Строительство отпайки ВЛИ-0,4 кВ от ВЛИ-0,4 кВ Быт от ТП-7154, до границ земельного участка заявителя (электроснабжение жилого дома, находящегося по адресу: Свердловская область, Каменский ГО, с. Черемхово, кадастровый номер земельного участка:

66:12:1401005:335)(0,09 км)

Свердловская область, Каменский городской округ, с. Черемхово  
(наименование объекта)

## Сведения о местоположении границ объекта

### 1. Система координат МСК-66 (зона 1)

### 2. Сведения о характерных точках границ объекта

Обозначение характерных точек границ	Координаты, м		Метод определения координат и средняя квадратическая погрешность положения характерной точки (M <sub>t</sub> ), м	Описание закрепления точки на местности (при наличии)
	X	Y		
1	2	3	4	5
1	354975.19	1606040.90	Геодезический метод; M <sub>t</sub> =0.1	-
2	354974.95	1606044.89	Геодезический метод; M <sub>t</sub> =0.1	-
3	354973.95	1606044.83	Геодезический метод; M <sub>t</sub> =0.1	-
4	354974.19	1606040.84	Геодезический метод; M <sub>t</sub> =0.1	-
1	354975.19	1606040.90	Геодезический метод; M <sub>t</sub> =0.1	-
5	354972.64	1606070.61	Геодезический метод; M <sub>t</sub> =0.1	-
6	354972.54	1606071.61	Геодезический метод; M <sub>t</sub> =0.1	-
7	354971.54	1606071.51	Геодезический метод; M <sub>t</sub> =0.1	-
8	354971.64	1606070.51	Геодезический метод; M <sub>t</sub> =0.1	-
5	354972.64	1606070.61	Геодезический метод; M <sub>t</sub> =0.1	-
9	354969.29	1606105.21	Геодезический метод; M <sub>t</sub> =0.1	-
10	354969.23	1606106.21	Геодезический метод; M <sub>t</sub> =0.1	-
11	354968.23	1606106.15	Геодезический метод; M <sub>t</sub> =0.1	-
12	354968.29	1606105.15	Геодезический метод; M <sub>t</sub> =0.1	-
9	354969.29	1606105.21	Геодезический метод; M <sub>t</sub> =0.1	-
13	354968.04	1606137.92	Геодезический метод; M <sub>t</sub> =0.1	-
14	354968.00	1606138.92	Геодезический метод; M <sub>t</sub> =0.1	-
15	354967.00	1606138.88	Геодезический метод; M <sub>t</sub> =0.1	-
16	354967.04	1606137.88	Геодезический метод; M <sub>t</sub> =0.1	-
13	354968.04	1606137.92	Геодезический метод; M <sub>t</sub> =0.1	-
17	354981.71	1606147.18	Геодезический метод; M <sub>t</sub> =0.1	-
18	354981.51	1606150.71	Геодезический метод; M <sub>t</sub> =0.1	-
19	354980.51	1606150.65	Геодезический метод; M <sub>t</sub> =0.1	-

1	2	3	4	5
20	354980.71	1606147.12	Геодезический метод; Mt=0.1	-
17	354981.71	1606147.18	Геодезический метод; Mt=0.1	-